

BIOFEEDBACK

OFERTA DLA SZKÓŁ



**Biofeedback jako narzędzie rozwoju i wyrównywania
szans edukacyjnych uczniów ze specjalnymi
potrzebami edukacyjnymi**

O KLINICE BIOZDROWIA



KIM JESTEM?

Jestem terapeutą II stopnia EEG biofeedback, naturopatą i coachem. Pracuję z dziećmi i osobami dorosłymi, które pragną czuć się zdrowo i bezpiecznie.

W Klinice Biozdrovia (w skrócie KBZ) prowadzę treningi neurobiofeedback (zwane też EEG biofeedback lub po prostu biofeedback) z dziećmi z potrzebami specjalnymi jak Zespół Downa, Zespół Aspergera, Autyzm, ADHD, dysleksja oraz z osobami zdrowymi, które chcą rozwijać swój potencjał.

W mojej pracy wykorzystuję różne terapie i rozwiązania wspomagające aby stosowany trening neurobiofeedback był skutecznym a wyniki pojawiły się jak najszybciej. Do zaplecza stosowanych metod zaliczyć można: ćwiczenia oddechowe, ćwiczenia Denisona, mindfulness, delikatne masaże neurologiczne głowy, dłoni lub całego ciała, ćwiczenia na pamięć i koncentrację na kartkach, telefonie/tablecie, gry logiczne i analityczne. Wykorzystuję różne metody dodatkowe aby ćwiczenia były ciekawe i różnorodny gdyż jak dowodzą naukowcy "mózg nie lubi się nudzić"!

Dzięki możliwościom pracy mobilnej, dojeżdżam na treningi do szkół, firm i domów aby zapewnić trenującym osobom największy komfort stosowania terapii.

CO TO JEST EEG BIOFEEDBACK?

EEG Biofeedback jest metodą terapeutyczną, która uczy jak wpływać na działanie własnych fal mózgowych. Biofeedback działa na zasadzie sprzężenia zwrotnego – natychmiastowej informacji zwrotnej przekazywanej w postaci dźwięku lub obrazu.

Osoba poddawana treningowi, siłą własnej woli nakłania swój umysł do wytwarzania pożądanego typu fal a tym samym określonych zachowań jak np. koncentracja, spokój, uwaga. Jest to zatem samoregulacja polegająca na obserwowaniu swojego organizmu i nauczaniu się pozytywnych zachowań. Jednocześnie system nagród wzrokowych i dźwiękowych, stosowany podczas treningu, wzmacnia pewność siebie i motywację do działania.

EEG BIOFEEDBACK

CZYM JEST NEUROPLASTYCZNOŚĆ MÓZGU?

Wzrost i rozszerzanie się połączeń neuronów jest podstawowym fizjologicznym mechanizmem uczenia się i przystosowania. Pod wpływem treningów zachodzi przyrost nowych i rozszerzenie już istniejących neuronów oraz zmiany połączeń między nimi. Prowadzi to do korzystnych zmian, poprzez **naturalny wzrost udziału pożądanых fal mózgowych i obniżenie poziomu tych "negatywnych"**. Wyłącznie osoba trenująca ma wpływ na to, co się dzieje podczas ćwiczeń. To ona wykorzystuje potencjał swojego mózgu do budowania nowych połączeń neuronalnych. Trener ani urządzenie nie stymulują mózgu trenującej osoby, mają oni za zadanie pomagać jej osiągać stan ciała i umysłu, który w danym momencie jest oczekiwany, zaobserwować go, zrozumieć i motywować trenującą osobę do jak najdłuższego jego utrzymania i pogłębiania.

NA CZYM POLEGA AKTYWNOŚĆ DZIECKA W CZASIE TRENINGÓW?

Trener podłącza ucznia do aparatury poprzez nałożenie czepka do EEG na głowę i monitoruje parametry pracy mózgu na swoim ekranie. Następnie, poprzez odpowiednie wskazówki, stymuluje ucznia do lepszych wyników prowadzonej przez niego „gry”. O powodzeniu w grze uczeń jest informowany wzrokowo i słuchowo. Poprawa parametrów pracy mózgu koreluje z sukcesem w „grze”. Pozytywnie rozbudzony mózg dąży do nagród i tym samym optymalizuje swoją pracę w procesie uczenia się i zmiany. Dziecko widzi, że jeżeli tylko chce, może odnosić sukcesy dzięki własnemu wysiłkowi oraz samodzielnie kierować konkretną sytuacją co znacząco podnosi jego samoakceptację, pewność siebie, motywację do działania i chęć podejmowania wysiłków. Zauważa również kiedy dochodzi np. do dekoncentracji i jaki ma na nią wpływ. Odzyskuje kontrolę nad własnym skupieniem i zaangażowaniem. Następnie celem terapeuty jest nauczenie dziecka przenoszenia tych pozytywnych doświadczeń do codziennego życia, tak aby pozostało z nim odczucie dokonań płynących z własnego wysiłku.



Biofeedback w pracy z dziećmi

Treningi neurobiofeedback służą zarówno dzieciom zdrowym, które pragną rozwijać swój potencjał jak i dzieciom z różnymi orzeczeniami specjalnymi jako pomoc w samoregulacji



DLA KOGO SZCZEGÓLNIIE JEST BIOFEEDBACK?

- nadpobudliwość psychoruchowa (zespoły ADHD, ADD)
- Autyzm, Asperger
- zespół Down
- dysleksja, dysgrafia, dyskalkulia
- zaburzenia uwagi i koncentracji
- zaburzenia emocjonalne (nadmierny stres, lęki, natręctwa, tiki, depresja, agresja)
- zaburzenia psychosomatyczne na podłożu stresu (ból, tiki)
- opóźnienie rozwoju oraz niepełnosprawność intelektualna
- zaburzenia mowy i jękanie
- zaburzenia przyjmowania pokarmów (anoreksja, bulimia)
- uzależnienia (gry, alkohol, inne)
- rozwijanie nadzwyczajnych zdolności

Biofeedback w szkole

GDZIE PROWADZI SIĘ TRENINGI BIOFEEDBACK?

Terapię wykorzystuje się w klinikach i przychodniach, specjalistycznych gabinetach psychologicznych i neurologicznych, na Uniwersytetach Medycznych (np. w Białymstoku), w specjalistycznych poradniach psychologiczno-pedagogicznych, w młodzieżowych ośrodkach wychowawczych, w Centrach Diagnozy Terapii ADHD i w ośrodkach Polskiego Towarzystwa ADHD na terenie całego kraju, w licznych przedszkolach i szkołach. Metoda ta coraz częściej jest wdrażana w Poradniach Zdrowia Psychicznego dla Dzieci i Młodzieży oraz w gabinetach logopedyczno-pedagogicznych czy innych gabinetach terapeutycznych.

Obecnie bardzo dużo szkół i przedszkoli prowadzi treningi biofeedback w ramach zajęć szkolnych i pozaszkolnych. W Internecie dostępne są wykazy placówek edukacyjnych stosujących tą nowoczesną metodę.

NOWOCZESNA SZKOŁA A POTRZEBY DZIECKA

Współcześni rodzice marzą o szkole pozwalającej rozwijać pasje i zainteresowania dziecka, jednocześnie przyjaznej, skutecznej i nowoczesnej. Placówki edukacyjne starają się odpowiadać na te oczekiwania, wprowadzając nowoczesne metody nauczania oraz uwzględniając indywidualne podejście do każdego dziecka.

Jednocześnie Ministerstwo Edukacji Narodowej zachęca dyrektorów i nauczycieli do udzielania uczniom pomocy psychologiczno-pedagogicznej oraz zapewnienia sprzętu specjalistycznego dla realizacji zajęć w celu wyrównania szans edukacyjnych uczniów ze specjalnymi potrzebami edukacyjnymi. EEG Biofeedback w pełni wpisuje się w powyższe zalecenia jak również daje szkołom większe możliwości wykorzystywania w nauczaniu współczesnych technologii, programów komputerowych i ciekawych pomocy naukowych. Warto zauważyć, że kierownictwo szkół powinno zapewnić uczniom dostęp do zajęć dodatkowych, w tym logopedycznych, socjoterapeutycznych i specjalistycznych, zgodnych z ich możliwościami i zdolnościami.

Dostępne są liczne publikacje naukowe, polskie i światowe, opisujące skuteczność metody biofeedback. Ponadto ciągle prowadzone są badania nad metodą i jest ona intensywnie rozwijana dla intensywnej poprawy skuteczności oraz zwiększenia pola jej zastosowania.

Biofeedback w szkole

EEG BIOFEEDBACK A POMOC UCZNIOM?

Dane z Systemu Informacji Oświatowej, wskazują na dużą liczbę dzieci i młodzieży wymagających pomocy psychologiczno-pedagogicznej. Ministerstwo Edukacji Narodowej, w obszarze kształcenia uczniów ze specjalnymi potrzebami edukacyjnymi, również mówi o niezbędnej potrzebie zapewnienia pomocy terapeutycznej jak najbliżej dziecka w środowisku jego nauczania i wychowania, tzn. w przedszkolu, szkole i placówce, na podstawie dokonanego tam rozpoznania.

W aktualnym modelu edukacji podkreśla się indywidualne spojrzenie na każdego ucznia, pozwalające dostrzec jego trudności i problemy oraz zainteresowania i talenty, a zasada indywidualnej pracy z takim uczniem polega na zajęciach edukacyjnych dostosowanych odpowiednio do potrzeb rozwojowych oraz możliwości psychofizycznych danego dziecka.

Metoda terapeutyczna EEG biofeedback może przyczynić się do wyrównywania szans edukacyjnych dzieci ze specjalnymi trudnościami w nauce i potrzebami rozwojowymi. Dzięki niej dzieci rozwijające się wolniej mogą "dogonić" swoich rówieśników, lepiej funkcjonować w sytuacjach życiowych, dzieci o nieharmonijnym rozwoju mają szansę osiągnąć rozwój bardziej zrównoważony, dzieci uzdolnione mogą rozwijać swoje naturalne predyspozycje i uczyć się np. jak funkcjonować bez podwyższonego poziomu stresu.

EEG BIOFEEDBACK A POMOC DZIECIOM SZCZEGÓLNIIE UZDOLNIONYM?

Dzieci szczególnie uzdolnione mogą rozwijać swój potencjał poprzez trening wpływający na inteligencję i kreatywność oraz ćwiczyć skuteczną kontrolę nad stresem. Wielokrotnie obserwuje się, że dzieci bardzo zdolne nie prezentują odpowiednio swojego poziomu wiedzy np. podczas sprawdzianów, olimpiad czy występów publicznych gdyż nadmierny stres obniża ich możliwości zaprezentowania posiadanej wiedzy. Przez to następuje spadek pewności siebie, wycofanie z aktywności podczas konkursów, olimpiad, itp. Trening EEG Biofeedback zapewnia możliwości poznania reakcji organizmu podczas stresu i pokazuje sposoby na skuteczne zapanowanie nad nim tak aby był mobilizujący a nie przeszkadzał w należyтым wykorzystaniu potencjału dziecka. Trening taki służy uczniowi przez całe życie zarówno w szkole jak i poza nią. Dzięki tej umiejętności dzieci zdolne aktywnie uczestniczą w dodatkowych zajęciach, godnie reprezentują siebie i szkołę na różnych konkursach i chętnie pokazują swoje umiejętności.

BIOFEEDBACK w szkole

AUTYZM I SYNDROM ASPERGERA

Zaburzenia autystyczne cechują symptomy występujące w trzech głównych obszarach funkcjonowania: zaburzonych interakcjach społecznych, ograniczonych zdolności do komunikowania się i sztywny repertuar zachowań i zainteresowań. Badania kliniczne neurobiologów, wskazują na korzyści z zastosowania terapii EEG Biofeedback u dzieci z zespołem Aspergera. Na szczególną uwagę zasługuje znaczące zmniejszenie objawów, a także wzrost ilorazu inteligencji (IQ) średnio o 9 punktów.

TERAPIA DYSLEKSJI ROZWOJOWEJ

Trudności w czytaniu i pisaniu uwarunkowane różnymi przyczynami występują obecnie u dużego odsetka uczniów i problem stale rośnie. Dzisiaj prawie w każdej klasie można spotkać 3 do 5 dzieci z tego rodzaju zaburzeniami. Najnowsze badania potwierdzają, że dysleksja jest przyczyną zaburzenia ośrodkowego przetwarzania bodźców słuchowo-wzrokowych i motoryki. Zatem praca z takim uczniem musi przebiegać z zaangażowaniem wielu sieci neuronalnych łączących zróżnicowane struktury anatomiczne układu nerwowego, w czym terapia EEG Biofeedback jest niezwykle efektywna.

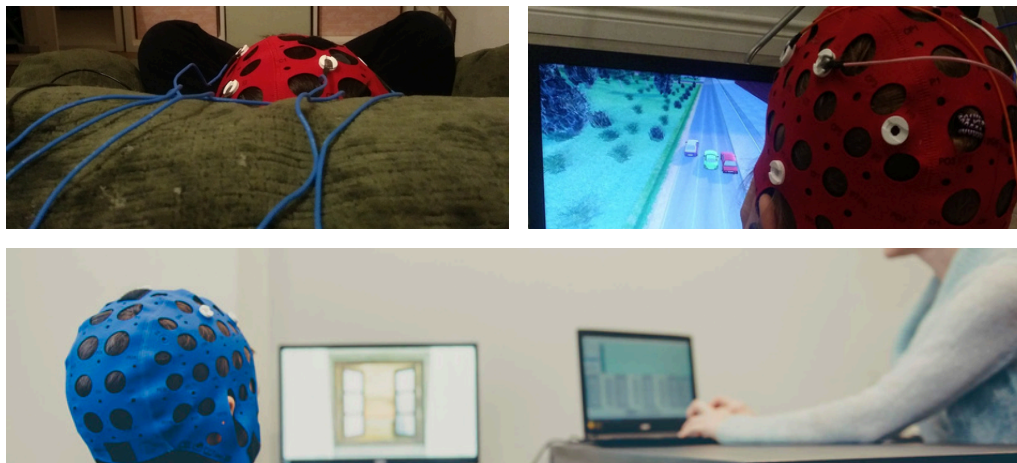
TERAPIA DZIECI UPOŚLEDZONYCH UMYSŁOWO

Z uwagi na stosunkowo dobrą pamięć mechaniczną oraz możliwość przyswajania materiału konkretno-obrazowego w warunkach dobrej stymulacji środowiskowej, dzieci upośledzone umysłowo mają szansę w czasie treningów EEG Biofeedback wyćwiczyć samodzielność w wykonywaniu zadań, poprawić analizę wzrokowo-słuchową, polepszyć koncentrację, rozwijać sprawność intelektualną. Dla dziecka upośledzonego praca z komputerem jest szansą na wyćwiczenie samodzielności, kreatywności, szeroko rozumianej sprawności.

TERAPIA ADHD

Występowanie ADHD związane jest z opóźnionym dojrzewaniem układu nerwowego dziecka. Trudności w pracy ucznia z ADHD można przypisać zarówno nadpobudliwości jak i zaburzeniom uwagi. W takich przypadkach charakterystyczna jest nadczynność fal mózgowych Theta odpowiadających za nadpobudliwość. W efekcie treningów zmniejsza się impulsywność dziecka, poprawia się koncentracja. Terapia EEG Biofeedback pomaga zwiększyć u ucznia kontrolę emocji i lepiej odnaleźć się środowisku rówieśniczym.

EEG BIOFEEDBACK



JAK WYGLĄDA TRENING?

Sesja dla dzieci trwa około 45 minut. Uczeń jest podłączony do EEG za pomocą czepka i elektrod, które monitorują zapis fal mózgowych. **Trening jest całkowicie bezbolesny i bez skutków ubocznych.** Terapeuta ustala poziom trudności zadania i na ekranie komputera wyświetlany jest jakiś proces (gra, film) np. pływanie kajakiem, puzzle, itp. Element gry przyspiesza jeśli uczeń wytworzy oczekiwane fale mózgowie, a zwalnia jeśli poziom tych fal jest za mały. W ten sposób otrzymuje informację zwrotną o swoich falach mózgowych i jest w stanie wytworzyć ich więcej. W tym czasie terapeuta monitoruje zapis fal mózgowych (EEG) i ustala optymalny poziom trudności zadania, tak aby był on z jednej strony stymulujący do działania i rozwoju a z drugiej nie przekraczał możliwości i był motywujący.

terapeuta widzi to tak



trenująca osoba widzi to np. tak



OFERTA CENOWA DLA SZKÓŁ

Oferta obowiązuje na terenie Warszawy i okolic, cena obejmuje trening 1 dziecka

Pakiet 10

**DIAGNOZA +
10 TRENINGÓW**

1300 zł

MINIMUM 5 DZIECI

1150 zł

MINIMUM 8 DZIECI

cena standardowa
1.550 zł

Pakiet 20

**DIAGNOZA +
20 TRENINGÓW**

2500 zł

MINIMUM 5 DZIECI

2200 zł

MINIMUM 8 DZIECI

cena standardowa
2.850 zł

- Oferta z dojazdem do Szkół, w powyższej cenie, obowiązuje jeżeli w szkole trenuje conajmniej 5 dzieci
- Podane ceny obejmują trening 1 dziecka
- Klinika Biozdrowia zapewnia cały niezbędny sprzęt i oprogramowanie potrzebne do treningów
- Szkoła/ przedszkole zapewnia jedynie salę do ćwiczeń
- 1 trening trwa godzinę szkolną (45 min)

OFERTA CENOWA DLA SZKÓŁ

DLACZEGO SZKOŁA POWINNA SKORZYSTAĆ Z OFERTY KLINIKI BIOZDROWIA?

- Treningi przeprowadza wykwalifikowany trener neurobiofeedback II stopnia, coach i naturoterapeuta, patrząc na dzieci holistycznie i wspierając je na wielu poziomach
- Klinika Biozdrovia, w cenie zajęć, zapewnia cały sprzęt niezbędny do prowadzenia terapii, szkoła nie ponosi dodatkowych kosztów materiałów, jedynie udostępnia salę
- Rodzice, którzy będą chcieli przedłużyć zajęcia poza szkołą (po zakończeniu terapii na terenie szkoły) mogą kontynuować treningi ze znanym terapeutą
- Szkoła nie inwestuje funduszy na zakup sprzętu, szkolenia dla terapeutów oraz na pensje dla dodatkowych osób, które miałyby zajęcia prowadzić
- Szkoła ma pewność, że treningi wykonuje wykwalifikowany trener, a nie osoba, która dopiero poznaje tę skomplikowaną metodę

PRZYKŁADOWE OPINIE TERAPII W KLINICE BIOZDROWIA

- Moja córka chodziła na biofeedback do Kliniki i już po kilku zajęciach nauczyciele w szkole zauważyli, że jest spokojniejsza i lepiej pracuje na lekcjach. Polecam!
- Bardzo mocno polecam zajęcia biofeedback. Na początku dzieci żeby złapać koncentrację troszkę się wyciszyć i efektywnej się uczyć, efekt nie do opisania na pewno wrócimy jeśli pojawi się taka potrzeba. Obecnie zero problemu w szkole pracujemy szybko i sprawnie jestem zachwycona.
- Biofeedback poleciła nam Pani od Integracji Sensorycznej. Tak trafiliśmy na Panią Kasię. Syn ma jeszcze wahania ale ogółem jest bardziej skupiony i mniej "roztrzepany". To ciekawa metoda, a z uwagi na gry dziecko chętnie uczestniczy w zajęciach. Serdecznie polecam.



**Klinika Biozdrowia
Katarzyna Żuber**

www.klinikabiozdrowia.pl

798-144-588

biuro@klinikabiozdrowia.pl